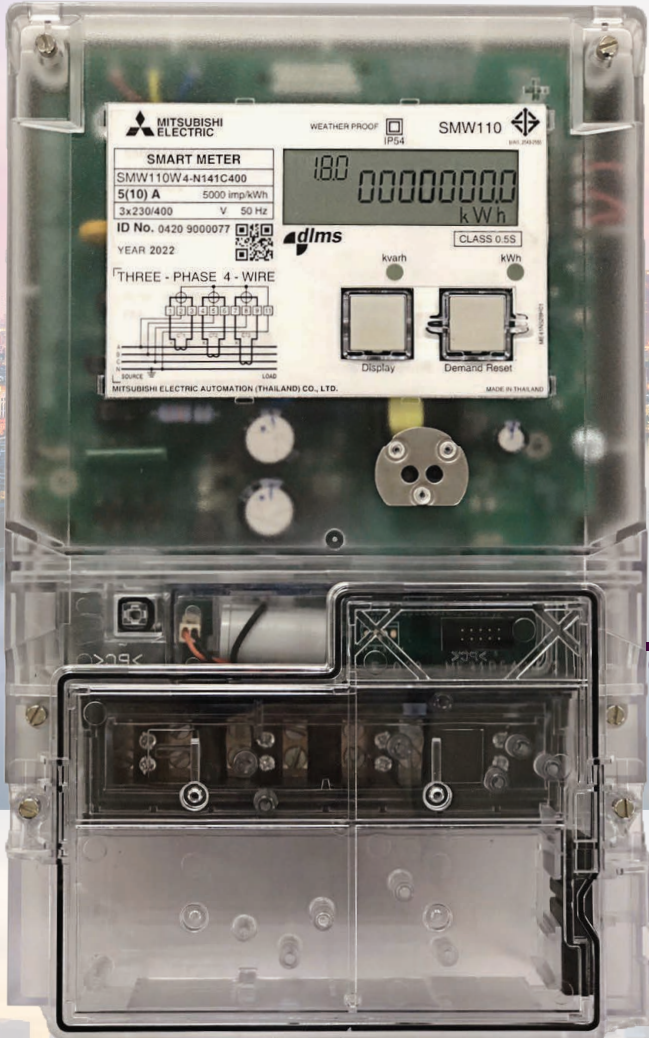


# SMART METER SMW110



Private PPA



Energy Trading



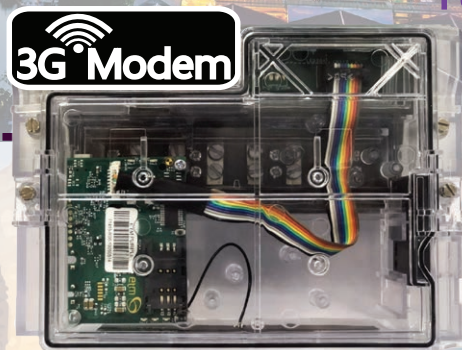
EV Charging Station



Community Power Plant



RS-232  
Optional



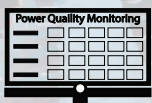
## Key Features

### Import Export

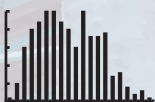
Import & Export automatic recording and backup data up to the last 12 months

### TOU

Time of Use (two sets of TOU calendar with programmable special day)



Monitoring and configuration software (e.g., CT Ratio, TOU Calendar)



Load profile graph 105 days capacity at 15 minute intervals recording (18 channels)



Support communication gateway or 3G modem (with RS-232 port)

## Monitoring Features



Multiple measurement on LCD with 8 digits (kWh, Demand, kW, kvarh, V, A, CT Ratio)

### Status

Displays screen show wiring status, e.g., Incorrect CT wiring (press display button)



Backup mode : kWh Import, kWh Export, CT Ratio (without power supply)

## Trustworthy and Reliable



Meter is famous of its accuracy, reliability and durability (Japan Quality)



HIGH ACCURACY

High accuracy Class 0.5S for active energy (TIS and IEC standards)



Protocol DLMS/COSEM with certification

# TYPE / รุ่น SMW110W4

# Technical Data

## Smart Meter CT-Operated type 3-Phase 4-Wire

Model Code รหัสรุ่น	SMW110W4-N141C400
Standard มาตรฐาน	TIS 2544-2555, IEC 62052-11, IEC 62053-22
Display การแสดงผล	LCD display
Energy (kWh) ค่าพลังงานไฟฟ้า (หน่วย)	8 digits (can set your own integers and decimals)
Display Item ค่าแสดงบนหน้าจอ	Auto mode : kWh Import, kWh Export, Date of Display, Time of Display Manual mode (press display button) : TOU kWh, TOU Demand, TOU kWh (last billing), TOU Demand (last billing), kW, kvarh, Volt, Amp, CT Ratio, Wiring Status
Backup Display Item ค่าแสดงบนหน้าจอเมื่อไฟดับ	Backup mode (press and hold display button during a power outage) : kWh Import, kWh Export, CT Ratio
<b>OPERATING CONDITION</b>	
Power System ระบบไฟ	3-Phase 4-Wire 3x230/400 Volt
Operating Voltage ช่วงแรงดันใช้งาน	165/285 - 264/457 Volt
Rated Current กระแสฟักัด	5(10) A CT-Operated
Reference Frequency ความถี่อ้างอิง	50 Hz
Temperature / Humidity ช่วงอุณหภูมิ / ความชื้น	0-70° C / 0-95% RH
<b>COMMUNICATIONS</b>	
Communications Port พอร์ตสื่อสาร	Optical port (physical ANSI C12.18)
	RS-232 port with 12V 0.3A DC power for Gateway or 3G modem
Protocol โปรโตคอล	DLMS/COSEM (HDLC Profile) CTT version 3.1
<b>ELECTRICAL CHARACTERISTICS</b>	
Accuracy ความแม่นยำการวัด	Class 0.5S for Active Energy
LED Pulse ค่าการกะพริบตัวอินดิเคเตอร์	5,000 imp/kWh
Power Burden การสิ้นเปลืองกำลังไฟฟ้า	Less than 2 W / 10 VA
Starting Current ค่ากระแสเริ่มต้นทำงาน	Less than 5 mA
Over Current การทนต่อกระแสเกิน	12 A (continuous 30 minutes)
Impulse Voltage การทนต่อแรงดันอิมพัลส์	8 kV
<b>MECHANICAL CONSTRUCTION</b>	
Base วัสดุตัวถัง	Protective Class II (double insulation)
Enclosure Protection ระดับการป้องกันน้ำและฝุ่น	IP54 Weather Proof
Applicable Conductors ขนาดของสายไฟ	2.5-10 mm <sup>2</sup>
Fix Point จุดยึด	3 Points
Battery แบตเตอรี่	Lithium-ion battery (backup time 10 years in case of a power outage)
Dimension and Drilling point (mm)  ขนาด มิติ และ ตำแหน่งเจาะรู (มม.)	
Weight น้ำหนัก	1.48 kg

**MITSUBISHI ELECTRIC AUTOMATION (THAILAND) CO., LTD.**

Bang-Chan Industrial Estate No. 111 Soi Serithai 54, T.Kannayao, A.Kannayao, BKK 10230 Thailand  
Tel: (66)2517-1326, (66)2919-9873 URL: www.meath-co.com/meter E-mail: meter\_support@meath.co.th



Specification subject to change without notice MEATH-E-0822-L2